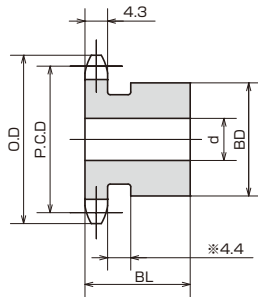


新B形、新BW形スプロケット

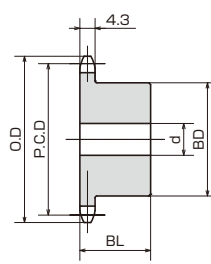
RoHS

追

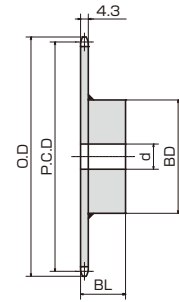
No.35 (チェーンピッチ P=9.525mm、ローラ外径 5.08mm、内リンク内幅 4.8mm)



新B形*



新B形



新BW形

(単位:mm)

歯数 T	ピッチ円直径 P.C.D	外径 O. D	軸穴径d		ボス			概略重量 kg
			下穴	最大	※	径BD	長さBL	
9	27.85	32	8	11	17	21.5	20	0.06
10	30.82	35	8	12	20	24.5	20	0.08
11	33.81	38	8	14	23	27	20	0.09
12	36.80	41	9	16	26	30.5	20	0.12
13	39.80	44	9	18	29	32	20	0.12
14	42.81	47	9	18	32	32	20	0.12
15	45.81	51	9	20	35	35	20	0.16
16	48.82	54	9	20	37	37	20	0.19
17	51.84	57	11	25	41	41	20	0.22
18	54.85	60	11	25	44	44	20	0.25
19	57.87	63	11	28	47	47	20	0.28
20	60.89	66	11	30	50	50	20	0.32
21	63.91	69	11	32	53	53	20	0.36
22	66.93	72	11	35	56	56	20	0.37
23	69.95	75	11	38	60	60	20	0.38
24	72.97	78	11	32	53	53	22	0.43
25	76.00	81	11	32	53	53	22	0.44
26	79.02	84	11	32	53	53	22	0.45
27	82.05	87	11	32	53	53	22	0.46
28	85.07	90	11	32	53	53	22	0.48
29	88.10	93	11	32	53	53	22	0.49
30	91.12	96	11	32	53	53	22	0.51
31	94.15	99	11	32	53	53	22	0.52
32	97.18	102	11	32	53	53	22	0.54
33	100.20	105	11	32	53	53	22	0.56

歯数 T	ピッチ円直径 P.C.D	外径 O. D	軸穴径d		ボス			概略重量 kg
			下穴	最大	※	径BD	長さBL	
34	103.23	109	11	32	53	53	22	0.57
35	106.26	112	11	32	53	53	22	0.59
36	109.29	115	12	32	53	53	22	0.61
38	115.34	121	12	42	63	63	25	0.82
40	121.40	127	12	42	63	63	25	0.85
42	127.46	133	14	42	63	63	25	0.92
44	133.53	139	14	42	63	63	25	0.92
45	136.55	142	14	42	63	63	25	0.95
48	145.64	151	14	42	63	63	25	1.05
50	151.70	157	14	42	63	63	25	1.07
54	163.81	169	14	42	63	63	25	1.10
60	182.00	187	14	42	63	63	25	1.30

※ボス外径には幅4.4の溝があり、表記数値は溝部分の外径の寸法です。

● 部分は焼 歯先高周波焼入がしてあります。

ご注文の際はスプロケット番号の形式で
ご用命ください。

●スプロケット(新B形)のご注文表記例

H 35 B 10 T
 チェン番号 | 歯数
 スプロケット形

軸穴完成シリーズ

標準スプロケット
新B、新BW

チェンカップリング

チェーン sprocket

平歯車ラックギヤ

チ

エ

ン

サービスイ覧

ユーザー情報

技術情報

新B形、新BW形スプロケット



追

No.40 (チェンピッチ P=12.7mm、ローラ外径 7.92mm、内リンク内幅 7.95mm)

軸穴完成シリーズ

標準スプロケット
新B形、新BW形

チェンカップリング

テンションスプロケット

平歯車ラックギヤ

チ

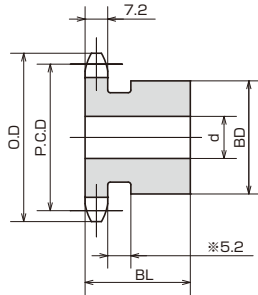
ェ

ン

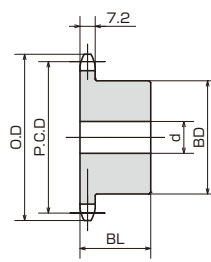
サービスイ覧

ユーザー情報

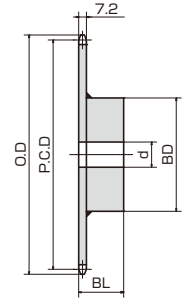
技術情報



新B形*



新B形



新BW形

(単位:mm)

歯数 T	ピッチ円直径 P.C.D	外径 O. D	軸穴径d		ボス		概略重量 kg	
			下穴	最大	※ 径BD	長さBL		
9	37.13	43	9	16	23	28	22	0.11
10	41.10	47	9	18	27	32	22	0.14
11	45.08	51	10	20	31	36	22	0.19
12	49.07	55	10	22	35	40	22	0.22
13	53.07	59	12	20	37	22	22	0.23
14	57.07	63	12	25	42	22	22	0.28
15	61.08	67	12	28	46	22	22	0.34
16	65.10	71	13	32	50	22	22	0.40
17	69.12	76	13	32	54	22	22	0.46
18	73.14	80	13	35	57	22	22	0.51
19	77.16	84	14	40	62	22	22	0.59
20	81.18	88	14	45	67	25	25	0.76
21	85.21	92	14	48	71	25	25	0.85
22	89.24	96	14	51	75	25	25	0.95
23	93.27	100	14	51	77	25	25	1.00
24	97.30	104	14	42	63	25	25	0.84
25	101.33	108	14	42	63	25	25	0.88
26	105.36	112	14	42	63	25	25	0.92
27	109.40	116	14	42	63	25	25	0.96
28	113.43	120	14	42	63	25	25	1.00
29	117.46	124	14	42	63	25	25	1.05
30	121.50	128	14	42	63	25	25	1.10
31	125.53	133	14	45	68	25	25	1.20
32	129.57	137	14	45	68	28	28	1.30
33	133.61	141	14	45	68	28	28	1.30

歯数 T	ピッチ円直径 P.C.D	外径 O. D	軸穴径d		ボス		概略重量 kg
			下穴	最大	※ 径BD	長さBL	
34	137.64	145	14	45	68	28	1.30
35	141.68	149	14	45	68	28	1.40
36	145.72	153	16	45	68	28	1.50
37	149.75	157	16	45	68	28	1.55
38	153.79	161	16	45	68	28	1.60
40	161.87	169	16	45	68	28	1.70
42	169.95	177	16	48	73	32	2.05
44	178.02	185	16	48	73	32	2.17
45	182.06	189	16	48	73	32	2.25
48	194.18	201	16	48	73	32	2.45
50	202.26	209	16	48	73	32	2.60
54	218.42	226	16	48	73	32	2.90
60	242.66	250	16	48	73	32	3.40
65	262.87	270	16	55	83	32	4.10
70	283.07	290	16	55	83	32	4.57
75	303.28	311	20	55	83	32	5.10

※ボス外径には幅5.2の溝があり、表記数値は溝部分の外径の寸法です。

● 部分は焼 歯先高周波焼入がしてあります。

ご注文の際はスプロケット番号の形式で
ご用命ください。

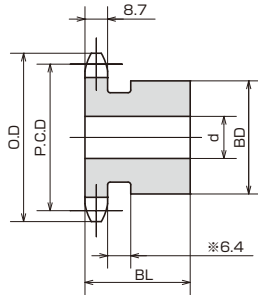
●スプロケット(新B形)のご注文表記例

H 40 B 10 T
 チェン番号 | 歯数
 スプロケット形

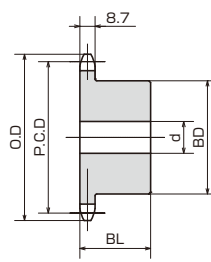
新B形、新BW形スプロケット



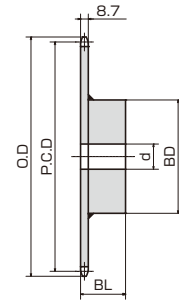
No.50 (チェーンピッチ P=15.875mm、ローラ外径 10.16mm、内リンク内幅 9.53mm)



新B形*



新B形



新BW形

(単位:mm)

歯数 T	ピッチ円直径 P.C.D	外径 O. D	軸穴径d		ボス			概略重量 kg
			下穴	最大	※ 径BD	長さBL		
9	46.42	53	10	18	29	34	25	0.20
10	51.37	58	10	22	34	40	25	0.27
11	56.35	64	12	28	39	45.5	25	0.33
12	61.34	69	12	30	44	50	25	0.41
13	66.34	74	12	32	49	51	25	0.46
14	71.34	79	12	32	52	25	0.52	
15	76.35	84	12	35	57	25	0.62	
16	81.37	89	14	40	62	25	0.72	
17	86.39	94	14	45	67	25	0.83	
18	91.42	100	14	48	72	28	1.00	
19	96.45	105	14	48	73	28	1.10	
20	101.48	110	14	48	73	28	1.20	
21	106.51	115	14	48	73	28	1.20	
22	111.55	120	16	48	73	28	1.30	
23	116.58	125	16	48	73	28	1.30	
24	121.62	130	16	48	73	28	1.45	
25	126.66	135	16	48	73	28	1.50	
26	131.70	140	16	48	73	28	1.50	
27	136.74	145	16	48	73	28	1.50	
28	141.79	150	16	48	73	28	1.60	
29	146.83	155	16	48	73	28	1.70	
30	151.87	161	16	48	73	28	1.80	
31	156.92	166	16	48	73	28	1.80	
32	161.96	171	16	48	73	28	1.90	
33	167.01	176	16	48	73	28	2.00	

歯数 T	ピッチ円直径 P.C.D	外径 O. D	軸穴径d		ボス			概略重量 kg
			下穴	最大	※ 径BD	長さBL		
34	172.05	181	16	48	73	28	2.10	
35	177.10	186	16	48	73	28	2.20	
36	182.14	191	19	55	83	35	2.70	
37	187.19	196	19	55	83	35	2.80	
38	192.24	201	19	55	83	35	2.90	
40	202.33	211	19	55	83	35	3.10	
42	212.43	221	19	55	83	35	3.30	
44	222.53	231	19	55	83	35	3.50	
45	227.58	237	19	55	83	35	3.60	
48	242.73	252	19	55	83	35	4.20	
50	252.83	262	19	55	83	35	4.50	
54	273.02	282	19	55	83	35	5.05	
60	303.33	312	19	55	83	35	6.00	
65	328.58	338	20	63	93	40	7.40	
70	353.84	363	20	63	93	40	8.30	
75	379.10	388	20	63	93	40	9.35	

※ボス外径には幅6.4の溝があり、表記数値は溝部分の外径の寸法です。

●部分は焼歯先高周波焼入がしてあります。

ご注文の際はスプロケット番号の形式で
ご用命ください。

●スプロケット(新B形)のご注文表記例

H 50 B 10 T
 チェーン番号 | 歯数
 スプロケット形

新B形、新BW形スプロケット



No.60 (チェンピッチ P=19.05mm、ローラ外径 11.91mm、内リンク内幅 12.7mm)

軸穴完成シリーズ

標準スプロケット
新B・新BW

チェンカップリング

チェーンスプロケット

平歯車ラックギヤ

チ

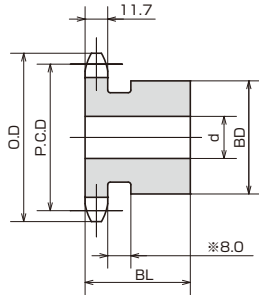
ェ

ン

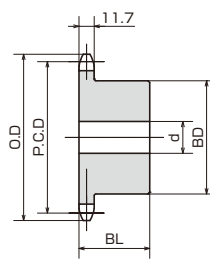
サービ
ス一
覧

ユー
ザー
情
報

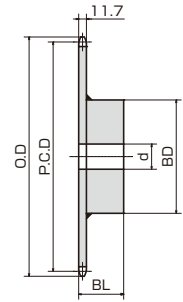
技
術
情
報



新B形*



新B形



新BW形

(単位:mm)

歯数 T	ピッチ円直径 P.C.D	外径 O. D	軸穴径d		ボス			概略重量 kg
			下穴	最大	※	径BD	長さBL	
9	55.70	64	12	25	32	43	32	0.40
10	61.65	70	14	30	37	49	32	0.49
11	67.62	76	14	32	45	51	32	0.60
12	73.60	83	14	32	51	51	32	0.69
13	79.60	89	14	35	57	57	32	0.81
14	85.61	95	16	40	62	62	32	0.96
15	91.62	101	16	46	68	68	32	1.10
16	97.65	107	16	48	73	73	32	1.30
17	103.67	113	16	48	73	73	32	1.40
18	109.71	119	16	55	83	83	40	2.00
19	115.74	126	16	55	83	83	40	2.10
20	121.78	132	16	55	83	83	40	2.20
21	127.82	138	16	55	83	83	40	2.30
22	133.86	144	16	55	83	83	40	2.50
23	139.90	150	16	55	83	83	40	2.50
24	145.95	156	18	55	83	83	40	2.60
25	151.99	162	18	55	83	83	40	2.70
26	158.04	168	18	55	83	83	40	2.90
27	164.09	174	18	55	83	83	40	3.00
28	170.14	180	18	55	83	83	40	3.10
29	176.20	187	18	55	83	83	40	3.20
30	182.25	193	18	55	83	83	40	3.40
31	188.30	199	20	55	83	83	40	3.55
32	194.35	205	20	55	83	83	40	3.70
33	200.41	211	20	55	83	83	40	3.85

歯数 T	ピッチ円直径 P.C.D	外径 O. D	軸穴径d		ボス			概略重量 kg
			下穴	最大	※	径BD	長さBL	
34	206.46	217	20	55	83	83	40	4.00
35	212.52	223	20	55	83	83	40	4.20
36	218.57	229	20	55	83	83	40	4.40
37	224.63	235	20	55	83	83	40	4.60
38	230.69	241	20	55	83	83	40	4.80
40	242.80	253	20	55	83	83	40	5.30
42	254.92	266	20	63	93	93	45	6.40
45	273.09	284	20	63	93	93	45	7.10
48	291.27	302	20	63	93	93	45	7.85
50	303.39	314	20	63	93	93	45	8.40
54	327.63	338	20	63	93	93	45	9.50
60	363.99	375	20	63	93	93	45	11.30
65	394.30	405	26	75	107	107	45	13.50
70	424.61	436	26	75	107	107	45	15.30
75	454.92	466	26	75	107	107	45	17.20

※ボス外径には幅8.0の溝があり、表記数値は溝部分の外径の寸法です。

● □部分は焼 歯先高周波焼入がしてあります。

ご注文の際はスプロケット番号の形式で
ご用命ください。

●スプロケット(新B形)のご注文表記例

H 60 B 10 T

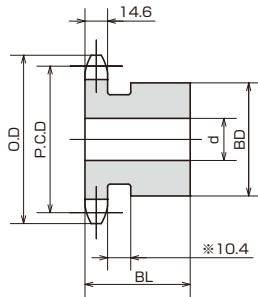
チェン番号 | 歯数

スプロケット形

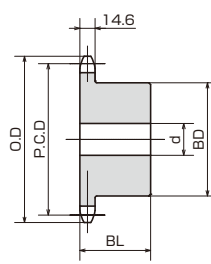
新B形、新BW形スプロケット



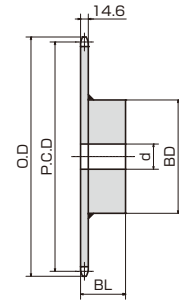
No.80 (チェーンピッチ P=25.4mm、ローラ外径 15.88mm、内リンク内幅 15.88mm)



新B形*



新B形



新BW形

(単位:mm)

歯数 T	ピッチ円直径 P.C.D	外径 O. D	軸穴径d		ボス			概略重量 kg
			下穴	最大	※ 径BD	長さBL		
9	74.27	85	14	30	44	58	40	0.80
10	82.20	93	15	32		52	40	0.90
11	90.16	102	15	38		60	40	1.20
12	98.14	110	15	45		67	40	1.50
13	106.14	118	16	50		77	40	1.90
14	114.15	127	16	50		77	40	2.00
15	122.17	135	20	63		93	40	2.60
16	130.20	143	20	63		93	40	2.80
17	138.23	151	20	63		93	40	3.00
18	146.27	159	20	63		93	40	3.20
19	154.32	167	20	63		93	40	3.40
20	162.37	176	20	63		93	40	3.60
21	170.42	184	20	63		93	40	3.80
22	178.48	192	26	75		107	45	4.80
23	186.54	200	26	75		107	45	5.10
24	194.60	208	26	75		107	45	5.40
25	202.66	216	26	75		107	45	5.60
26	210.72	224	26	75		107	45	5.90
27	218.79	233	26	75		107	45	6.10
28	226.86	241	26	75		107	45	6.50
29	234.93	249	26	75		107	45	6.80
30	243.00	257	26	75		107	45	7.10
31	251.07	265	26	75		107	45	7.50
32	259.14	273	26	75		107	45	7.80
33	267.21	281	26	75		107	45	8.20

歯数 T	ピッチ円直径 P.C.D	外径 O. D	軸穴径d		ボス			概略重量 kg
			下穴	最大	※ 径BD	長さBL		
34	275.29	289	26	75		107	45	8.50
35	283.36	297	26	75		107	45	8.90
36	291.43	306	26	80		117	50	10.10
38	307.58	322	26	80		117	50	10.90
39	315.66	330	26	80		117	50	11.70
40	323.74	338	26	80		117	50	11.80
42	339.89	354	26	80		117	50	12.70
44	356.04	370	26	80		117	50	13.80
45	364.12	378	26	80		117	50	14.20
48	388.36	403	26	80		117	50	15.80
50	404.52	419	26	80		117	50	17.60
54	436.84	451	26	80		117	50	20.00
60	485.33	500	26	80		117	50	23.10
65	525.73	540	26	89		127	63	27.10
70	566.15	581	26	89		127	63	32.10
75	606.56	621	26	89		127	63	36.20

※ボス外径には幅10.4の溝があり、表記数値は溝部分の外径の寸法です。

●部分は焼 歯先高周波焼入がしてあります。

ご注文の際はスプロケット番号の形式で
ご用命ください。

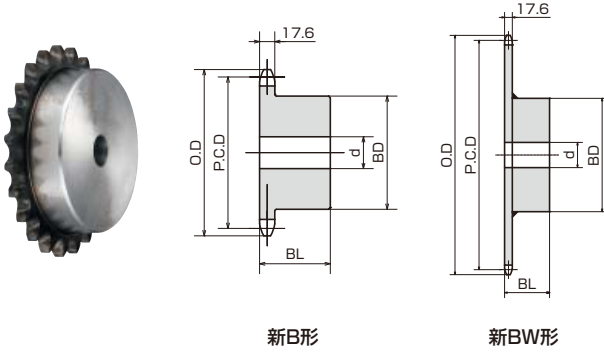
●スプロケット(新B形)のご注文表記例

H 80 B 10 T
 チェン番号 歯数
 スプロケット形

新B形、新BW形スプロケット



No.100 (チェーンピッチ P=31.75mm、ローラ外径 19.05mm、内リンク内幅 19.05mm)



ご注文の際はスプロケット番号の形式で
ご用命ください。

●スプロケット(新B形)のご注文表記例

H 100 B 10 T

チェーン番号 歯数

スプロケット形

(単位:mm)

歯数 T	ピッチ円直径 P.C.D	外径 O.D	軸穴径d		ボス		概略重量 kg
			下穴	最大	径BD	長さBL	
10	102.74	116	20	45	65	50	1.90
11	112.70	127	20	51	75	50	2.30
12	122.67	138	20	57	86	50	2.90
13	132.67	148	20	63	94	50	3.10
14	142.68	158	20	66	98	50	3.60
15	152.71	168	20	66	98	50	4.20
16	162.74	179	20	66	98	50	4.60
17	172.79	189	20	75	107	50	5.30
18	182.84	199	20	75	107	50	5.70
19	192.90	209	20	75	107	50	6.10
20	202.96	220	20	75	107	50	6.50
21	213.03	230	20	75	107	50	7.00
22	223.10	240	26	80	117	56	7.90
23	233.17	250	26	80	117	56	8.30
24	243.25	260	26	80	117	56	8.80
25	253.32	270	26	80	117	56	9.30
26	263.40	281	26	80	117	56	9.70
27	273.49	291	26	80	117	56	10.30
28	283.57	301	26	80	117	56	10.90
29	293.66	311	26	80	117	56	11.60
30	303.75	321	26	80	117	56	12.10
31	313.83	331	26	80	117	56	12.90
32	323.92	341	26	80	117	56	14.50
33	334.01	352	26	80	117	56	16.10
34	344.11	362	26	89	117	56	16.60

歯数 T	ピッチ円直径 P.C.D	外径 O.D	軸穴径d		ボス		概略重量 kg
			下穴	最大	径BD	長さBL	
35	354.20	372	26	89	127	63	17.50
36	364.29	382	26	89	127	63	18.00
38	384.48	402	26	89	127	63	19.50
39	394.57	412	26	89	127	63	20.00
40	404.67	422	26	89	127	63	20.40
42	424.86	443	26	89	127	63	22.60
45	455.16	473	26	89	127	63	24.70
48	485.45	503	26	89	127	63	27.50
50	505.65	524	26	89	127	63	30.00
54	546.05	564	26	103	147	80	37.40
60	606.66	625	26	103	147	80	44.30
65	657.17	675	26	103	147	80	54.50

● 焼部分は焼 歯先高周波焼入がしてあります。



RoHS指令に対応している商品です。電気・電子機器に含まれる特定有害物質の使用制限に関する指令に対応しております。



歯先に高周波焼入を施している商品です。



軸穴加工、またはカットリンクシステムに対応している商品です。

軸穴完成シリーズ

標準スプロケット
新B・新BW

チェーンカップリング

テンションスプロケット

平歯車ラックギヤ

チ

ェ

ン

サービスイ覧

ユーザー情報

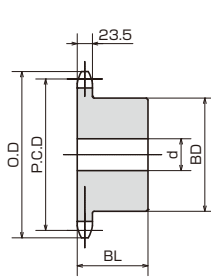
技術情報

新B形、新BW形スプロケット

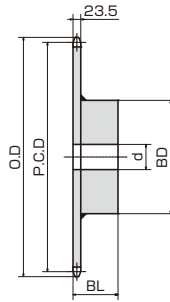
RoHS

追

No.120 (チェーンピッチ P=38.1mm、ローラ外径 22.23mm、内リンク内幅 25.4mm)



新B形



新BW形

ご注文の際はスプロケット番号の形式で
ご用命ください。

●スプロケット(新B形)のご注文表記例

H 120 B 10 T
チェーン番号 歯数
スプロケット形

(単位:mm)

歯数 T	ピッチ円直径 P.C.D	外径 O. D	軸穴径d		ボス		概略重量 kg
			下穴	最大	径BD	長さBL	
10	123.29	140	23	51	78	56	3.20
11	135.24	153	25	60	91	56	4.00
12	147.21	165	25	66	98	56	4.80
13	159.20	177	25	66	98	56	5.30
14	171.22	190	25	75	107	56	6.30
15	183.25	202	25	80	117	63	7.80
16	195.29	214	25	80	117	63	8.40
17	207.35	227	25	80	117	63	9.10
18	219.41	239	25	80	117	63	9.90
19	231.48	251	25	80	117	63	10.70
20	243.55	263	25	89	127	63	12.10
21	255.63	276	25	89	127	63	13.00
22	267.72	288	26	89	127	63	13.40
23	279.80	300	26	89	127	63	14.20
24	291.90	312	26	89	127	63	15.20
25	303.99	324	26	89	127	63	16.20
26	316.09	337	26	89	127	63	17.20
27	328.19	349	26	89	127	63	19.20
28	340.29	361	26	95	137	71	20.90
29	352.39	373	26	95	137	71	21.00
30	364.50	385	26	95	137	71	23.20
32	388.71	410	30	95	137	71	25.70
33	400.82	422	30	95	137	71	26.80
34	412.93	434	30	95	137	71	28.20
35	425.04	446	30	95	137	71	29.70

歯数 T	ピッチ円直径 P.C.D	外径 O. D	軸穴径d		ボス		概略重量 kg
			下穴	最大	径BD	長さBL	
36	437.15	458	30	95	137	71	30.00
38	461.38	483	30	95	137	71	31.40
40	485.60	507	30	103	147	80	38.20
42	509.84	531	30	103	147	80	42.00
45	546.19	568	30	103	147	80	47.60
48	582.54	604	30	103	147	80	53.00
50	606.78	628	30	103	147	80	53.80
54	655.26	677	30	103	147	100	54.70
60	727.99	750	30	103	147	100	67.80

● 焼部分は焼歯先高周波焼入がしてあります。

RoHS

RoHS指令に対応している商品です。電気・電子機器に含まれる特定有害物質の使用制限に関する指令に対応しております。

焼

歯先に高周波焼入を施している商品です。

追

軸穴加工、またはカットリンクシステムに対応している商品です。

新B形、新BW形スプロケット



No.140 (チェーンピッチ P=44.45mm、ローラ外径 25.4mm、内リンク内幅 25.4mm)

軸穴完成シリーズ

標準スプロケット
新B・新BW

チェーンカップリング

テンションスプロケット

平歯車・ラックギヤ

チ

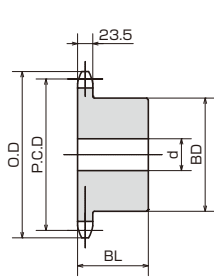
エ

ン

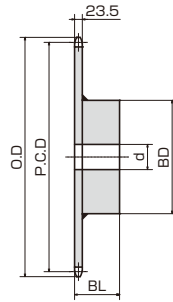
サー
ビス
一覧

ユー
ザー
情報

技
術
情
報



新B形



新BW形

ご注文の際はスプロケット番号の形式で
ご用命ください。

●スプロケット(新B形)のご注文表記例

H 140 B 10 T
チェーン番号 歯数
スプロケット形

(単位:mm)

歯数 T	ピッチ円直径 P.C.D	外径 O. D	軸穴径d		ボス		概略重量 kg
			下穴	最大	径BD	長さBL	
10	143.84	163	26	66	98	56	4.90
11	157.78	178	26	70	106	56	5.50
12	171.74	193	26	80	117	56	6.60
13	185.74	207	26	80	117	63	7.90
14	199.76	221	26	89	127	63	9.30
15	213.79	236	26	89	127	63	10.10
16	227.84	250	26	89	127	63	11.00
17	241.91	264	26	89	127	63	12.00
18	255.98	279	26	89	127	63	13.00
19	270.06	293	26	95	137	71	15.60
20	284.15	307	26	95	137	71	16.70
21	298.24	322	26	95	137	71	17.90
22	312.34	336	30	95	137	71	18.40
23	326.44	350	30	95	137	71	18.90
24	340.54	364	30	95	137	71	20.90
25	354.65	379	30	103	147	80	24.10
26	368.77	393	30	103	147	80	25.50
27	382.88	407	30	103	147	80	27.10
28	397.00	421	30	103	147	80	29.20
30	425.24	450	30	103	147	80	31.50
32	453.49	478	30	103	147	80	36.00
34	481.75	506	30	103	147	80	39.70
35	495.88	521	30	110	157	90	42.90

歯数 T	ピッチ円直径 P.C.D	外径 O. D	軸穴径d		ボス		概略重量 kg
			下穴	最大	径BD	長さBL	
36	510.01	535	30	110	157	90	47.40
38	538.27	563	30	110	157	90	51.00
40	566.54	591	30	110	157	90	53.10
42	594.81	620	30	110	157	90	60.00

● □部分は焼 歯先高周波焼入がしてあります。
歯数10~21のものは歯先高周波焼入を施していない物もあります。



RoHS指令に対応している商品です。電気・電子機器に含まれる特定有害物質の使用制限に関する指令に対応しております。



歯先に高周波焼入を施している商品です。



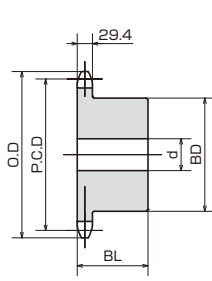
軸穴加工、またはカットリンクシステムに対応している商品です。

新B形、新BW形スプロケット

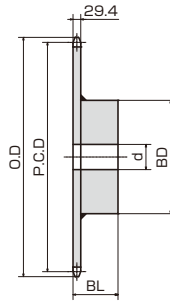
RoHS

追

No.160 (チェーンピッチ P=50.8mm、ローラ外径 28.58mm、内リンク内幅 31.75mm)



新B形



新BW形

ご注文の際はスプロケット番号の形式で
ご用命ください。

●スプロケット(新B形)のご注文表記例

H 160 B 10 T
チェーン番号 歯数
スプロケット形

(単位:mm)

歯数 T	ピッチ円直径 P.C.D	外径 O. D	軸穴径d		ボス		概略重量 kg
			下穴	最大	径BD	長さBL	
10	164.39	187	26	70	105	63	6.80
11	180.31	204	26	80	117	63	8.30
12	196.28	220	26	89	127	63	9.90
13	212.27	237	26	95	137	71	12.50
14	228.30	253	26	95	137	71	13.80
15	244.33	269	30	95	137	71	15.20
16	260.39	286	30	103	147	71	17.40
17	276.46	302	30	103	147	71	18.90
18	292.55	319	30	103	147	71	20.60
19	308.64	335	30	103	147	71	22.30
20	324.74	351	30	103	147	71	24.20
21	340.84	368	30	103	147	71	26.10
22	356.96	384	35	118	167	80	30.20
24	389.19	416	35	118	167	80	34.40
25	405.32	433	35	118	167	80	36.60
26	421.45	449	35	118	167	80	38.40
27	437.58	465	35	118	167	80	42.40
28	453.72	481	35	118	167	80	46.28
30	485.99	514	35	118	167	100	52.30
32	518.28	546	35	118	167	100	62.00
35	566.71	595	35	118	167	100	66.90
36	582.86	611	35	118	167	100	69.10
38	615.17	644	35	118	167	100	72.80

歯数 T	ピッチ円直径 P.C.D	外径 O. D	軸穴径d		ボス		概略重量 kg
			下穴	最大	径BD	長さBL	
40	647.47	676	35	118	167	110	85.80
42	679.78	708	35	118	167	110	89.00
45	728.25	757	35	132	187	125	94.71

● 部分は **焼** 歯先高周波焼入がしてあります。
歯数10~21のものは歯先高周波焼入を施していない物もあります。

RoHS

RoHS指令に対応している商品です。電気・電子機器に含まれる特定有害物質の使用制限に関する指令に対応しております。

焼

歯先に高周波焼入を施している商品です。

追

軸穴加工、またはカットリンクシステムに対応している商品です。

軸穴完成シリーズ

標準スプロケット
新B形、新BW形

チェーンカップリング

タイミングスプロケット

平歯車ラックギヤ

チ

エ

ン

サービスイメージ

ユーザー情報

技術情報