

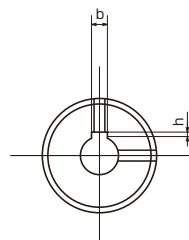
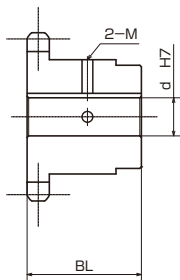
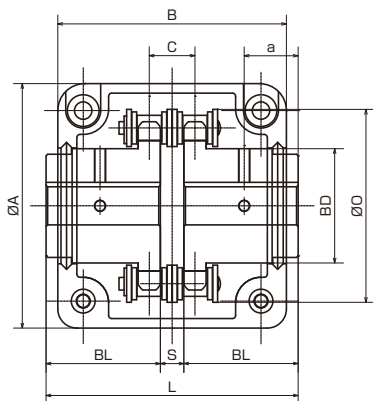
# 軸穴完成チェーンカップリング (新JISキー溝仕様)

焼

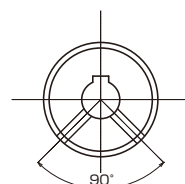


焼

歯先に高周波焼入を施している商品です。



セットスクリューは  
キー溝上と90°右の  
2ヶ所



セットスクリューは  
キー溝外と90°左の  
2ヶ所

(単位:mm)

カップリング No.		本体寸法						仕上軸穴径 d 公差(H7)										使用チェン 番号	概略重量 kg													
番号	形態	L	BL	S	BD	a	C	14	15	16	17	18	19	20	22	24	25	28	30	32	35	38	40	42	45	50	55	60	65			
HC4012	CBN 新JISキー 仕様 片側	79.4	36	7.4	36	17	14.4	14	15	16	17	18	19	20	22	24	25	28	30	32										HC4012L	0.2	
HC4014		79.4	36	7.4	45	17	14.4	17	18	19	20	22	24	25	28	30	32	35	38	40											HC4014L	0.3
HC4016		87.4	40	7.4	51	23	14.4	19	20	22	24	25	28	30	32	35	38	40	42	45											HC4016L	0.5
HC5014		99.7	45	9.7	56	24	18.1	20	22	24	25	28	30	32	35	38	40	42	45												HC5014L	0.7
HC5016		99.7	45	9.7	63	24	18.1	22	24	25	28	30	32	35	38	40	42	45													HC5016L	1.0
HC5018		99.7	45	9.7	73	24	18.1	30	32	35	38	40	42	45																	HC5018L	1.2
HC6018		123.5	56	11.5	88	28	22.8	40	42	45	48	50	55																		HC6018L	2.4
HC6022		123.5	56	11.5	115	28	22.8	48	50	55	60	65																			HC6022L	4.3

- 黄色部分はタップ位置が図中の右側の位置になります。
- チェンカップリングを使用するには、専用のチェン・ケースが必要です。
- 本体のみ、チェンのみ、ケースのみ購入する場合は、ご注文時にお申し付けください。

## 軸穴加工仕様

軸穴径 d H7	キー溝 b×h	セットスクリュー M
14~17	5×2.3	2-M6
18~22	6×2.8	
24~30	8×3.3	
32~38	10×3.3	2-M8
40~42	12×3.3	
45~50	14×3.8	2-M10
55	16×4.3	2-M12
60~65	18×4.4	
70~75	20×4.9	2-M16
80	22×5.4	

ご注文の際はカップリング番号の形式で  
ご用命ください。

### ●ご注文表記例

軸穴完成カップリング (ホイール)    **CB 4016 D 25**  
 カップリング本体    **HC 4016 H** 軸穴径  
 カップリングケース    **HC 4016 C**  
 カップリングチェン    **HC 4016 L**  
 Oリング    **HC 4016 O**  
 カップリングNo.

軸穴完成シリーズ

標準スプロケット

チェンカップリング

デュラシムスプロケット

平歯車・ラックギヤ

チ

エ

ン

サー  
ビス  
一覧

ユー  
ザー  
情報

技  
術  
情  
報