

ステンレス新B形sprocket



No.35 (チェンピッチ P=9.525mm、ローラ外径 5.08mm、内リンク内幅 4.8mm)

軸穴完成シリーズ

標準sprocket
ステンレス新B

チェンカップリング

デモンストラトースprocket

平歯車・ラックギヤ

チ

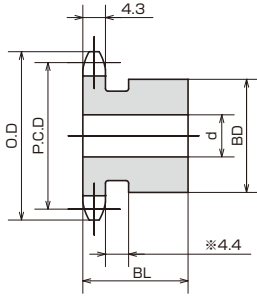
エ

ン

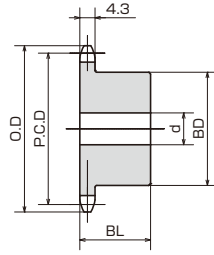
サービ
ス一覧

ユーザ
ー情報

技術
情報



新B形*



新B形

ご注文の際はsprocket番号の形式で
ご用命ください。

●sprocket(ステンレス新B形)のご注文表記例

H 35 B 10 T -SS
チェン番号 | 歯数 | 材質/焼入
sprocket形

(単位:mm)

歯数 T	ピッチ円直径 P.C.D	外径 O. D	軸穴径d		ボス		概略重量 kg	
			下穴	最大	※ 径BD	長さBL		
10	30.82	35	8	12	20	24.5	20	0.08
11	33.81	38	8	14	23	27	20	0.09
12	36.80	41	9	16	26	30.5	20	0.12
13	39.80	44	9	18	29	32	20	0.12
14	42.81	47	9	18	32	20	20	0.12
15	45.81	51	9	20	35	20	20	0.16
16	48.82	54	9	20	37	20	20	0.19
17	51.84	57	11	25	41	20	20	0.22
18	54.85	60	11	25	44	20	20	0.25
19	57.87	63	11	28	47	20	20	0.28
20	60.89	66	11	30	50	20	20	0.32
21	63.91	69	11	32	53	20	20	0.36
22	66.93	72	11	35	56	20	20	0.35
23	69.95	75	11	38	60	20	20	0.38
24	72.97	78	11	32	53	22	20	0.43
25	76.00	81	11	32	53	22	20	0.44
26	79.02	84	11	32	53	22	20	0.45
27	82.05	87	11	32	53	22	20	0.46
28	85.07	90	11	32	53	22	20	0.48
30	91.12	96	11	32	53	22	20	0.51
32	97.18	102	11	32	53	22	20	0.54
34	103.23	109	11	32	53	22	20	0.57
35	106.26	112	11	32	53	22	20	0.59

歯数 T	ピッチ円直径 P.C.D	外径 O. D	軸穴径d		ボス		概略重量 kg
			下穴	最大	※ 径BD	長さBL	
36	109.29	115	12	32	53	22	0.61
38	115.34	121	12	42	63	25	0.82
40	121.40	127	12	42	63	25	0.85
42	127.46	133	15	42	63	25	0.92
45	136.55	142	15	42	63	25	0.95

※ボス外径には幅4.4の溝があり表記数値は溝部分の外径の寸法です。
●表記外歯数・特殊な軸穴加工も低価格、短納期にて承ります。



RoHS指令に対応している商品です。電気・電子機器に含まれる特定有害物質の使用制限に関する指令に対応しております。



材質はステンレスです。

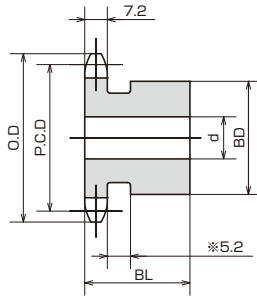


軸穴加工、またはカットリンクシステムに対応している商品です。

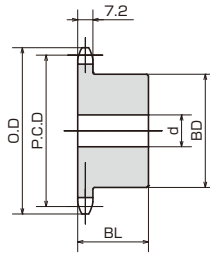
ステンレス新B形スプロケット



No.40 (チェーンピッチ P=12.7mm、ローラ外径 7.92mm、内リンク内幅 7.95mm)



新B形*



新B形

ご注文の際はスプロケット番号の形式で
ご用命ください。

●スプロケット(ステンレス新B形)のご注文表記例

H 40 B 10 T -SS
 チェン番号 | 歯数 | 材質/焼入
 スプロケット形

(単位:mm)

歯数 T	ピッチ円直径 P.C.D	外径 O. D	軸穴径d		ボス			概略重量 kg
			下穴	最大	※ 径BD	長さBL		
9	37.13	43	9	16	23	28	22	0.11
10	41.10	47	9	18	27	32	22	0.14
11	45.08	51	10	20	31	36	22	0.19
12	49.07	55	10	22	35	40	22	0.22
13	53.07	59	12	20	37		22	0.23
14	57.07	63	12	25	42		22	0.28
15	61.08	67	12	28	46		22	0.34
16	65.10	71	13	30	50		22	0.40
17	69.12	76	13	32	54		22	0.46
18	73.12	80	13	35	57		22	0.51
19	77.16	84	14	40	62		22	0.59
20	81.18	88	14	45	67		25	0.76
21	85.21	92	14	48	71		25	0.85
22	89.24	96	14	51	75		25	0.95
23	93.27	100	14	51	77		25	1.00
24	97.30	104	14	42	63		25	0.84
25	101.33	108	14	42	63		25	0.88
26	105.36	112	14	42	63		25	0.92
27	109.40	116	14	42	63		25	0.96
28	113.43	120	14	42	63		25	1.00
30	121.50	128	14	42	63		25	1.10
32	129.57	137	14	45	68		28	1.30
34	137.64	145	14	45	68		28	1.30

歯数 T	ピッチ円直径 P.C.D	外径 O. D	軸穴径d		ボス			概略重量 kg
			下穴	最大	※ 径BD	長さBL		
35	141.68	149	14	45	68		28	1.40
36	145.72	153	16	45	68		28	1.50
38	153.79	161	16	45	68		28	1.60
40	161.87	169	16	45	68		28	1.70
42	169.95	177	17	48	73		32	2.00
45	182.06	189	17	48	73		32	2.10
48	194.18	201	17	48	73		32	2.30
50	202.26	209	17	48	73		32	2.40
54	218.42	226	17	48	73		32	2.80

※ボス外径には幅5.2の溝があり表記数値は溝部分の外径の寸法です。
 ●表記外歯数・特殊な軸穴加工も低価格、短納期にて承ります。



RoHS指令に対応している商品です。電気・電子機器に含まれる特定有害物質の使用制限に関する指令に対応しております。



材質はステンレスです。



軸穴加工、またはカットリンクシステムに対応している商品です。

ステンレス新B形sprocket



No.50 (チェーンピッチ P=15.875mm、ローラ外径 10.16mm、内リンク内幅 9.53mm)

軸穴完成シリーズ

標準sprocket
ステンレス新B

チェーンカップリング

デモンストラトースprocket

平歯車・ラックギヤ

チ

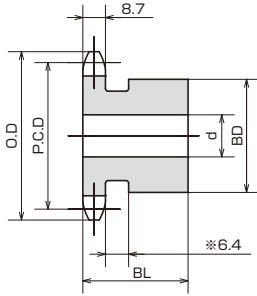
エ

ン

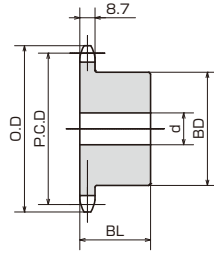
サービ
ス一
覧

ユー
ザー
情
報

技
術
情
報



新B形*



新B形

ご注文の際はsprocket番号の形式で
ご用命ください。

●sprocket(ステンレス新B形)のご注文表記例

H 50 B 10 T -SS
 チェン番号 | 歯数 | 材質/焼入
 sprocket形

(単位:mm)

歯数 T	ピッチ円直径 P.C.D	外径 O. D	軸穴径d		ボス			概略重量 kg
			下穴	最大	※	径BD	長さBL	
9	46.42	53	10	19	27	34	25	0.20
10	51.37	58	10	22	34	40	25	0.27
11	56.35	64	12	28	39	45.5	25	0.33
12	61.34	69	12	30	44	50	25	0.41
13	66.34	74	12	32	49	51	25	0.46
14	71.34	79	12	32	52	25	25	0.52
15	76.35	84	12	35	57	25	25	0.62
16	81.37	89	14	40	62	25	25	0.72
17	86.39	94	14	45	67	25	25	0.83
18	91.42	100	14	48	72	28	28	1.00
19	96.45	105	14	48	73	28	28	1.10
20	101.48	110	14	48	73	28	28	1.20
21	106.51	115	14	48	73	28	28	1.20
22	111.55	120	16	48	73	28	28	1.30
23	116.58	125	16	48	73	28	28	1.30
24	121.62	130	16	48	73	28	28	1.40
25	126.66	135	16	48	73	28	28	1.50
26	131.70	140	16	48	73	28	28	1.50
27	136.74	145	16	48	73	28	28	1.50
28	141.79	150	16	48	73	28	28	1.60
29	146.83	155	16	48	73	28	28	1.70
30	151.87	161	16	48	73	28	28	1.80
32	161.96	171	16	48	73	28	28	1.90

歯数 T	ピッチ円直径 P.C.D	外径 O. D	軸穴径d		ボス			概略重量 kg
			下穴	最大	※	径BD	長さBL	
34	172.05	181	16	48	73	28	2.10	
35	177.10	186	16	48	73	28	2.20	
36	182.14	191	19	55	83	35	2.85	
38	192.24	201	19	55	83	35	3.05	
40	202.33	211	19	55	83	35	3.25	
45	227.58	237	19	55	83	35	3.60	
48	242.73	252	19	55	83	35	4.00	

※ボス外径には幅6.4の溝があり表記数値は溝部分の外径の寸法です。
 ●表記外歯数・特殊な軸穴加工も低価格・短納期にて承ります。



RoHS指令に対応している商品です。電気・電子機器に含まれる特定有害物質の使用制限に関する指令に対応しております。



材質はステンレスです。

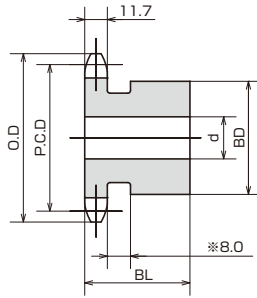


軸穴加工、またはカットリンクシステムに対応している商品です。

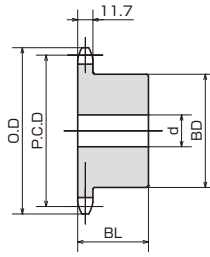
ステンレス新B形スプロケット



No.60 (チェーンピッチ P=19.05mm、ローラ外径 11.91mm、内リンク内幅 12.7mm)



新B形*



新B形

ご注文の際はスプロケット番号の形式で
ご用命ください。

●スプロケット(ステンレス新B形)のご注文表記例

H 60 B 10 T -SS
 チェン番号 | 歯数 | 材質/焼入
 スプロケット形

(単位:mm)

歯数 T	ピッチ円直径 P.C.D	外径 O. D	軸穴径d		ボス			概略重量 kg
			下穴	最大	※ 径BD	長さBL		
10	61.65	70	14	30	37	49	32	0.49
11	67.62	76	14	32	45	51	32	0.60
12	73.60	83	14	32	51	51	32	0.69
13	79.60	89	14	35	57	51	32	0.81
14	85.61	95	16	40	62	51	32	0.96
15	91.62	101	16	45	68	51	32	1.10
16	97.65	107	16	48	73	51	32	1.30
17	103.67	113	16	48	73	51	32	1.40
18	109.71	119	16	55	83	51	40	2.00
19	115.74	126	16	55	83	51	40	2.10
20	121.78	132	16	55	83	51	40	2.20
21	127.82	138	16	55	83	51	40	2.30
22	133.86	144	16	55	83	51	40	2.50
23	139.90	150	16	55	83	51	40	2.50
24	145.95	156	18	55	83	51	40	2.60
25	151.99	162	18	55	83	51	40	2.70
26	158.04	168	18	55	83	51	40	2.90
27	164.09	174	18	55	83	51	40	3.00
28	170.14	180	18	55	83	51	40	3.10
29	176.20	187	18	55	83	51	40	3.20
30	182.25	193	18	55	83	51	40	3.40
32	194.35	205	20	55	83	51	40	3.80
34	206.46	217	20	55	83	51	40	4.15

歯数 T	ピッチ円直径 P.C.D	外径 O. D	軸穴径d		ボス			概略重量 kg
			下穴	最大	※ 径BD	長さBL		
35	212.52	223	20	55	83	51	40	4.33
36	218.57	229	20	55	83	51	40	4.52
38	230.69	241	20	55	83	51	40	4.90
40	242.80	253	20	55	83	51	40	5.30

※ボス外径には幅8.0の溝があり表記数値は溝部分の外径の寸法です。

●表記外歯数・特殊な軸穴加工も低価格、短納期にて承ります。



RoHS指令に対応している商品です。電気・電子機器に含まれる特定有害物質の使用制限に関する指令に対応しております。



材質はステンレスです。

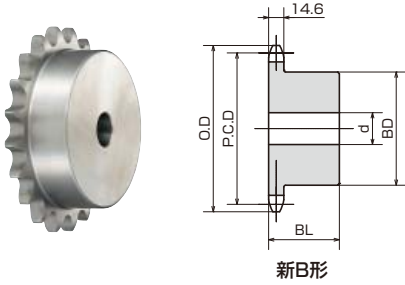


軸穴加工、またはカットリンクシステムに対応している商品です。

ステンレス新B形sprocket



No.80 (チェーンピッチ P=25.4mm、ローラ外径 15.88mm、内リンク内幅 15.88mm)



ご注文の際はsprocket番号の形式で
ご用命ください。

●sprocket(ステンレス新B形)のご注文表記例

H 80 B 10 T -SS

チェーン番号 歯数 材質/焼入

sprocket形

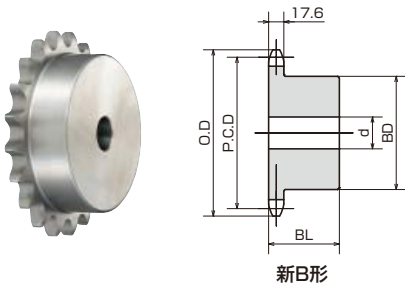
(単位:mm)

歯数 T	ピッチ円直径 P.C.D	外径 O. D	軸穴径d		ボス		概略重量 kg
			下穴	最大	径BD	長さBL	
10	82.19	93	15	32	52	40	1.02
11	90.15	102	15	38	60	40	1.25
12	98.14	110	15	45	67	40	1.60
13	106.14	118	16	51	77	40	1.90
14	114.15	127	16	51	77	40	2.15
15	122.17	135	20	63	93	40	2.30
16	130.20	143	20	63	93	40	2.50
17	138.23	151	20	63	93	40	2.95
18	146.27	159	20	63	93	40	3.15
19	154.32	167	20	63	93	40	3.40
20	162.37	176	20	63	93	40	3.60
21	170.42	184	20	63	93	40	3.85
22	178.48	192	26	63	93	45	5.00
23	186.54	200	26	63	93	45	5.23

歯数 T	ピッチ円直径 P.C.D	外径 O. D	軸穴径d		ボス		概略重量 kg
			下穴	最大	径BD	長さBL	
24	194.60	208	26	63	93	45	5.50
25	202.66	216	26	63	93	45	5.80
26	210.72	224	26	63	93	45	6.10
27	218.79	233	26	63	93	45	6.40
28	226.86	241	26	63	93	45	6.75
30	243.00	257	26	63	93	45	7.40
32	259.14	273	26	63	93	45	8.15
34	275.29	289	26	63	93	45	8.90
35	283.36	297	26	63	93	45	9.30
36	291.43	306	26	75	117	50	10.10
38	307.58	322	26	75	117	50	10.90
40	323.74	338	26	75	117	50	12.40

●表記外歯数・特殊な軸穴加工も低価格、短納期にて承ります。

No.100 (チェーンピッチ P=31.75mm、ローラ外径 19.05mm、内リンク内幅 19.05mm)



ご注文の際はsprocket番号の形式で
ご用命ください。

●sprocket(ステンレス新B形)のご注文表記例

H 100 B 15 T -SS

チェーン番号 歯数 材質/焼入

sprocket形

(単位:mm)

歯数 T	ピッチ円直径 P.C.D	外径 O. D	軸穴径d		ボス		概略重量 kg
			下穴	最大	径BD	長さBL	
15	152.71	168	20	66	98	50	4.20
16	162.74	179	20	66	98	50	4.60
17	172.79	189	20	75	107	50	5.30
18	182.84	199	20	75	107	50	5.70

歯数 T	ピッチ円直径 P.C.D	外径 O. D	軸穴径d		ボス		概略重量 kg
			下穴	最大	径BD	長さBL	
19	192.90	209	20	75	107	50	6.10
20	202.96	220	20	75	107	50	6.50
21	213.03	230	20	75	107	50	7.00

●表記外歯数・特殊な軸穴加工も低価格、短納期にて承ります。

軸穴完成シリーズ

標準sprocket
ステンレス新B

チェンカップリング

チェーンsprocket

平歯車・ラックギヤ

チ

エ

ン

サービスイ覧

ユーザー情報

技

術

情

報